

ABC-NORDIC[®]

mit Wärmetauscher

ABC KERAMIK
BERENTELG





Terhalle

NORDIC Rostrot | Innovationshaus Terhalle Holzbau, Ahaus, Zimmerei Lübben, Garrel

Über uns

Die ABC-Klinkergruppe

Wir sind ein inhabergeführtes Familienunternehmen der Ziegelindustrie in Deutschland und können auf rund 130 Jahre Erfahrung zurückblicken. Unsere Produktpalette basiert auf einem der ältesten, natürlichen Baustoffe der Menschen - dem Ton.

Heute befindet sich unsere ABC-Klinkergruppe in der sechsten Generation. An sechs Standorten werden unterschiedliche Ziegelprodukte hergestellt. Unser Produktportfolio umfasst Verblendklinker, Fassadenkeramik, Pflasterklinker, Klinkerdachziegel und Bodenkeramik.

Nachhaltigkeit

Wir produzieren nachhaltige Naturbaustoffe so umweltschonend wie möglich. Daher setzen wir auf einen geringen Energieaufwand in der Herstellung mit einer schonenden, effizienten Ressourcen-Nutzung und niedrigem Materialverbrauch.

Die natürliche Schiefertonerde des Tecklenburger Landes bildet das Basismaterial unserer ABC-Produkte – ein wertvolles, echtes Natur-Produkt!

Wir richten uns nach dem „Cradle to Cradle“ Konzept, das dafür sorgt, dass alle Stoffe, die im Rahmen von biologischen und technischen Kreisläufen anfallen, für Folgekreisläufe dienen. Somit wird auch die Bedeutung von der Wiege zur Wiege (cradle to cradle) verständlich. Produkte werden von der Entstehung bis zum Lebenszyklus-Ende in einem geschlossenen Kreislauf geführt und nach ihrer Nutzung zu 100 % wieder für die Entwicklung des nächsten Produktes verwendet.

Innovation

Die Renaissance des Backsteins hat uns gezeigt, dass der Ziegel als Baustoff sich wieder erfolgreich den neuen Anforderungen und Aufgaben seiner Zeit anpassen konnte – daher arbeiten wir schon heute an den Ziegelprodukten von morgen.



Über ABC-NORDIC®

Keramiksystem

Das Keramiksystem ABC-NORDIC® ist ein homogener, dauerhafter „Ziegelpanzer“ mit traditioneller Materialsprache in einem modernen Ziegeldesign. Ein leichtes und schnell zu verarbeitendes Keramiksystem mit allen Vorzügen einer hinterlüfteten Fassade.

ABC-NORDIC® ist einfach zu verarbeiten und für Sanierungen sowie Neubauten geeignet.

Es verbindet die Materialität der Fassade mit dem Dach, sodass die Gebäude wie aus einem Guss erscheinen.

- Diffusionsoffen
- Graffiti-resistent
- Voll recycelbar
- Aus natürlichen Rohstoffen
- In verschiedenen Farben und Formaten erhältlich

Produkteigenschaften



Frostbeständig



Umweltschonend



Wasseraufnahme $\leq 6\%$



Farbbeständig



Witterungsbeständig



Brandverhalten: Euroklasse A1



Normgerecht

Formate

Länge	400 mm
Breite	175 mm
Höhe	30 mm
Materialstärke	ca. 14 mm
Gewicht	ca. 2,8 kg
Lattenabstand	ca. 140 mm*
Stück pro m ²	ca. 18 Stück

Länge	400 mm
Breite	250 mm
Höhe	30 mm
Materialstärke	ca. 14 mm
Gewicht	ca. 3,7 kg
Lattenabstand	ca. 215 mm*
Stück pro m ²	ca. 11,75 Stück

Weitere Formate auf Anfrage.

*Der genaue Lattenabstand ist an der Baustelle zu ermitteln.
Schraublöcher müssen ausreichend abgedeckt sein.

1

2

3

4

5

ABC-Graffiti-Entferner

ABC-NORDIC® IST GRAFFITI-LÖSLICH

Unschöne Graffiti lassen sich von der ABC-NORDIC® mit dem ABC-Graffiti-Entferner leicht und problemlos entfernen.

Graffitis gehören mittlerweile zum Erscheinungsbild unserer Städte und Gemeinden, doch willkommen sind sie nur in den seltensten Fällen. Zum einen treffen sie nur selten den ästhetischen Geschmack der Hauswandeigentümer, zum anderen ist ihre Entfernung in der Regel sehr kostenintensiv. Verhindern lassen sich die zumeist nächtlichen Sprühaktivitäten zwar kaum, doch kann man durch die Auswahl des Baumaterials für die Außenwand immerhin dafür sorgen, dass sie ebenso schnell wieder verschwinden, wie sie gekommen sind.

ABC-NORDIC® verfügt dank der extrem hohen Brenntemperaturen im Herstellungsprozess über eine Oberfläche, die das Eindringen von Farben aller Art zuverlässig verhindert.

Das bedeutet: Graffitis bleiben nur an der Oberfläche und können mit dem ABC-Graffiti-Entferner schnell und mühelos und vor allem ohne Rückstände entfernt werden.



Caldera



Loogsand



Abweichungen in Farbe, Farbspiel und Proportionen können produktions-/drucktechnisch bedingt möglich sein.

Farben

| Rostrot



| Fehmarn



Vulcano



Narvik



Abweichungen in Farbe, Farbspiel und Proportionen können produktions-/drucktechnisch bedingt möglich sein.

Farben

| Tromsø



| Trondheim



| Corten



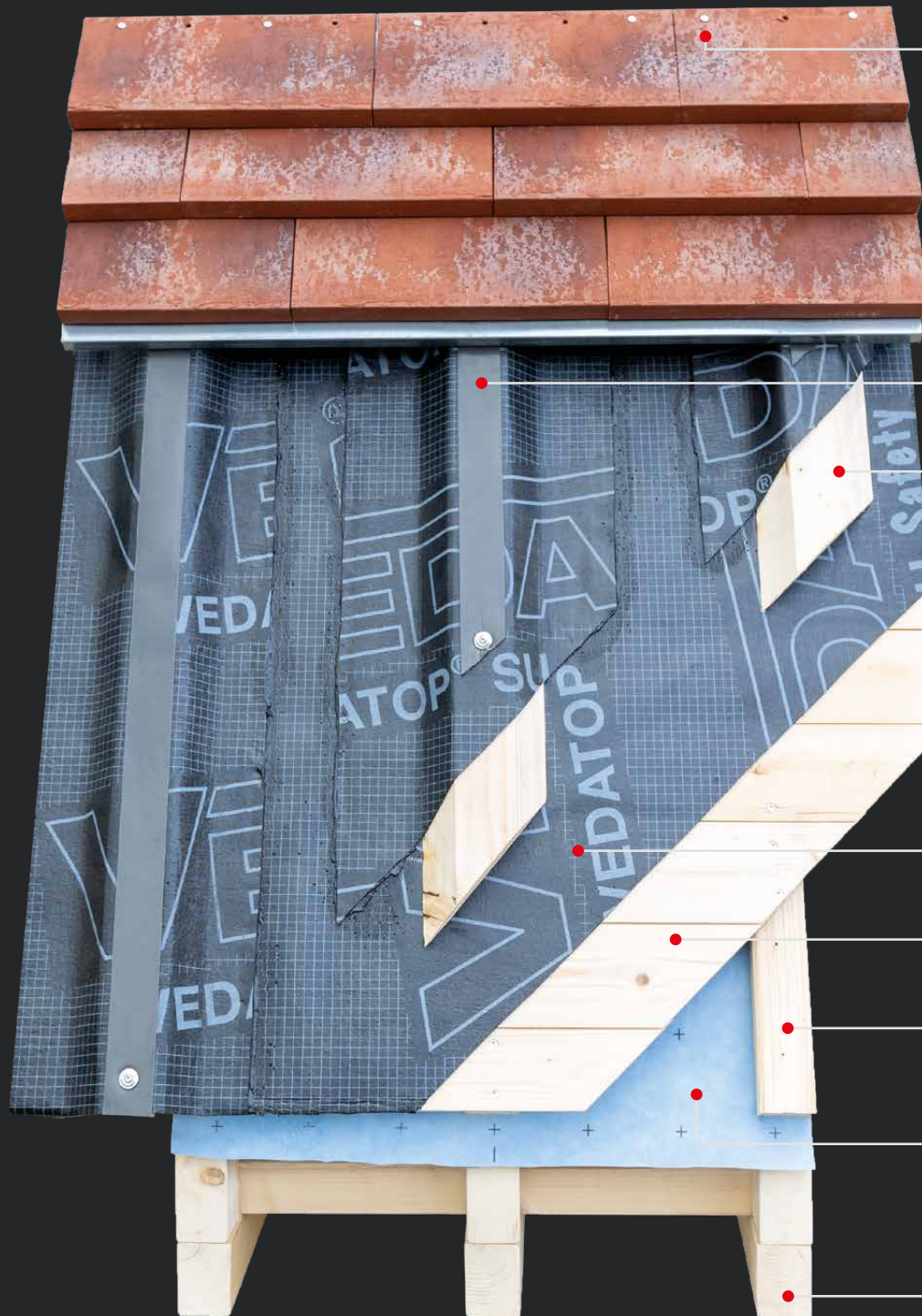
Abweichungen in Farbe, Farbspiel und Proportionen können produktions-/drucktechnisch bedingt möglich sein.



Wilhelmschwendehaus Montabaur

www.bof-architekten.de

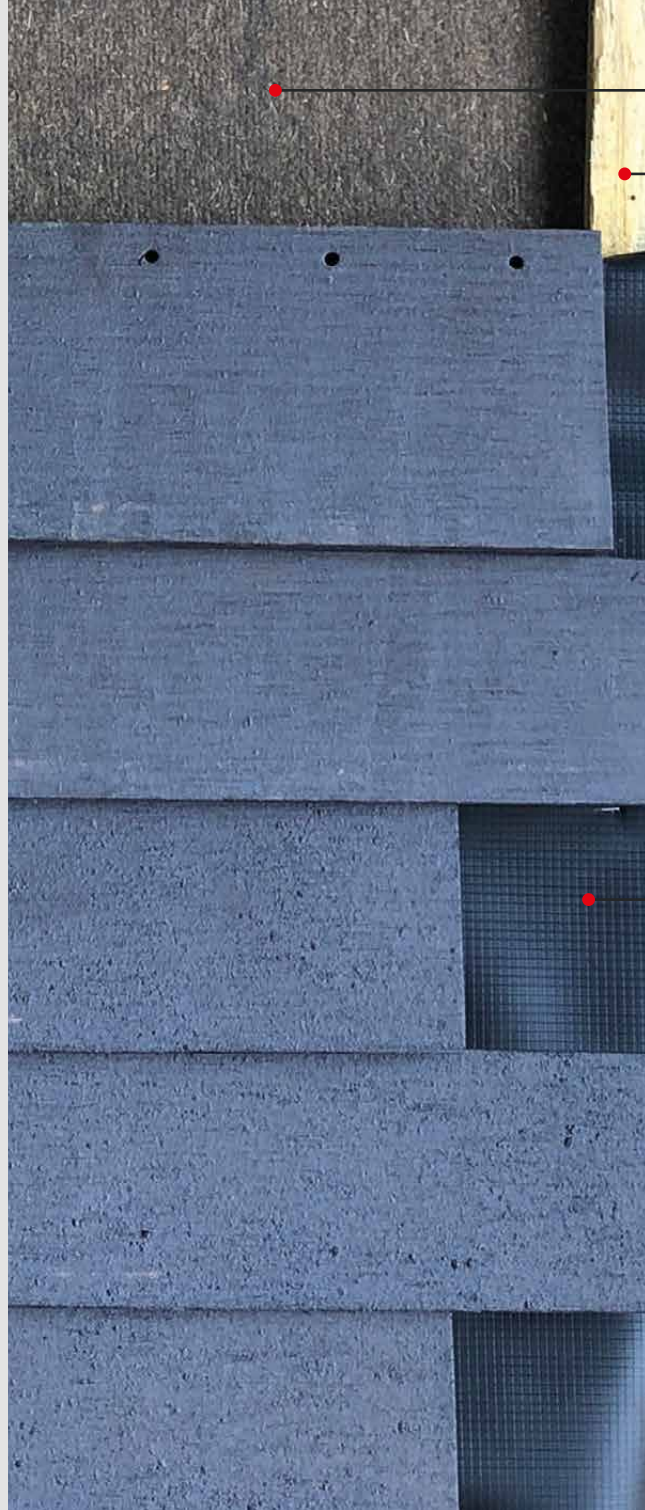
Abweichungen in Farbe, Farbspiel und Proportionen können produktions-/drucktechnisch bedingt möglich sein.



Konstruktionsvariante

- 1 Edelstahl Senkkopfschraube 4,5 / 45 mm
- 2 Nageldichtband
- 3 Trapezbohle
- 4 Wasserdichte Abdichtung
- 5 Holzverschalung
- 6 Konterlattung
- 7 Dachmembrane
- 8 Holzsparren

Die Fotos sind als Anregung gedacht.
Wir haften nicht für die Montage von ABC-NORDIC®.

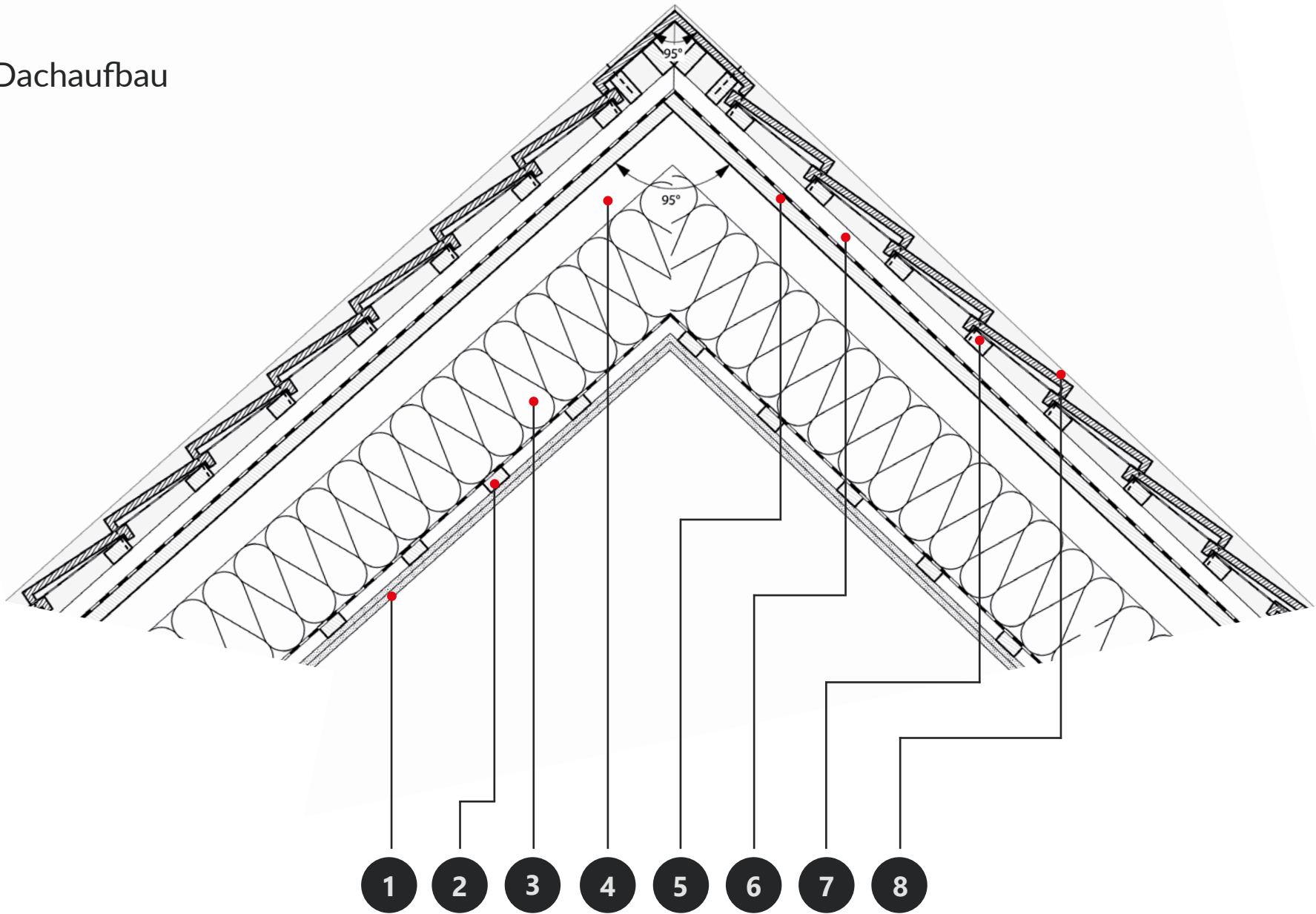


Konstruktionsvariante

- 1 Bitumen Holzfaserplatte | Celit 4D, ISOPROC
- 2 Konterlattung / Befestigung mit Drahtstiften
- 3 Delta Sperrfolie 17,5 / 25 cm

Die Fotos sind als Anregung gedacht.
Wir haften nicht für die Montage von ABC-NORDIC®.

Dachaufbau



Dachaufbau

- 1 Gipskartonplatte
- 2 Lattung
- 3 Wärmedämmung
- 4 Holzsparren
- 5 Holzverschalung Rauspund und wasserdichte Abklebung (Delta Sperrfolie)
- 6 Trapezbohle mit wasserdichter Abklebung und Nageldichtband/Luftschicht
- 7 Lattung
- 8 ABC-NORDIC® Ziegel



Die Zeichnungen sind als Anregung gedacht.
Wir haften nicht für die Montage von ABC-NORDIC®.

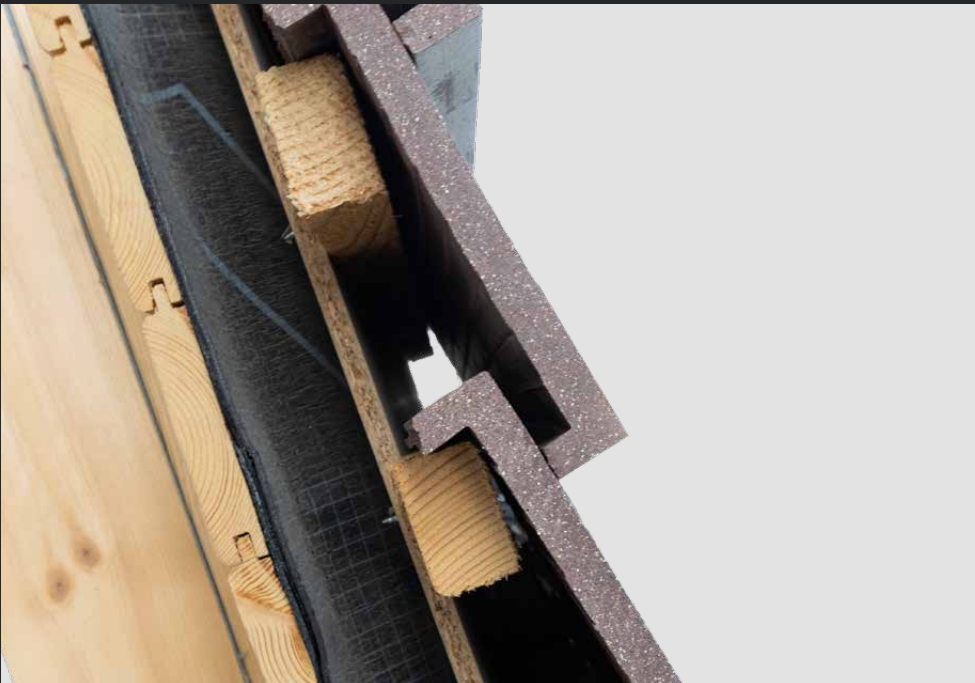
ABC-NORDIC® Ziegel

Frontansicht



Detailansicht

Seitenansicht



Firstziegel

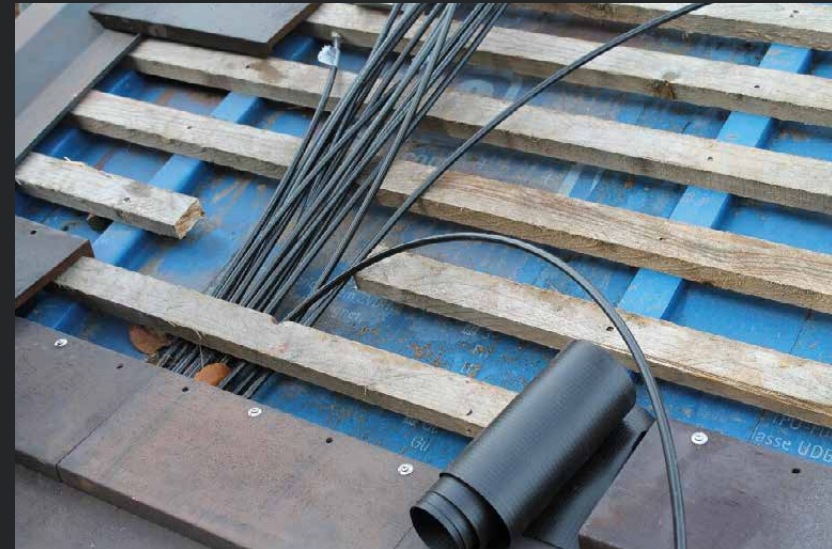


Die Fotos sind als Anregung gedacht. Wir haften nicht für die Montage von ABC-NORDIC®.

ABC-NORDIC® mit Wärmetauscher

Keramik ist ein hocheffizienter thermischer Massenspeicher. Um die Energiegewinnung aus der Fassade zu nutzen, wird ein Schlauchsystem auf der Rückseite der Nordic in eine keramische Einfassung gedrückt. Durch die natürliche Sonneneinstrahlung wird die Flüssigkeit im Schlauch auf bis zu 65 Grad erhitzt.

Die vorhandene Energie kann nun direkt in einem Pufferspeicher gesammelt bzw. über die Wärmepumpe für Heizung und Warmwasser genutzt werden. Das Schlauchsystem verläuft unsichtbar in der Keramik und bedarf daher auch keiner Oberflächenreinigung.





Die Zeichnungen sind als Anregung gedacht.
Wir haften nicht für die Montage von ABC-NORDIC®.

Detailansicht

| Innenecke



| Außenecke stumpf



| Außenecke spitz



| Kastenrinne vorgesetzt



| Dachrinne innen



| Pfeileransicht



| Fensterbank



| Entwässerung
im Sockelpunkt



Die Fotos sind als Anregung gedacht. Wir haften nicht für die Montage von ABC-NORDIC®.

Detailansicht

Geradschnitt



Schneefang



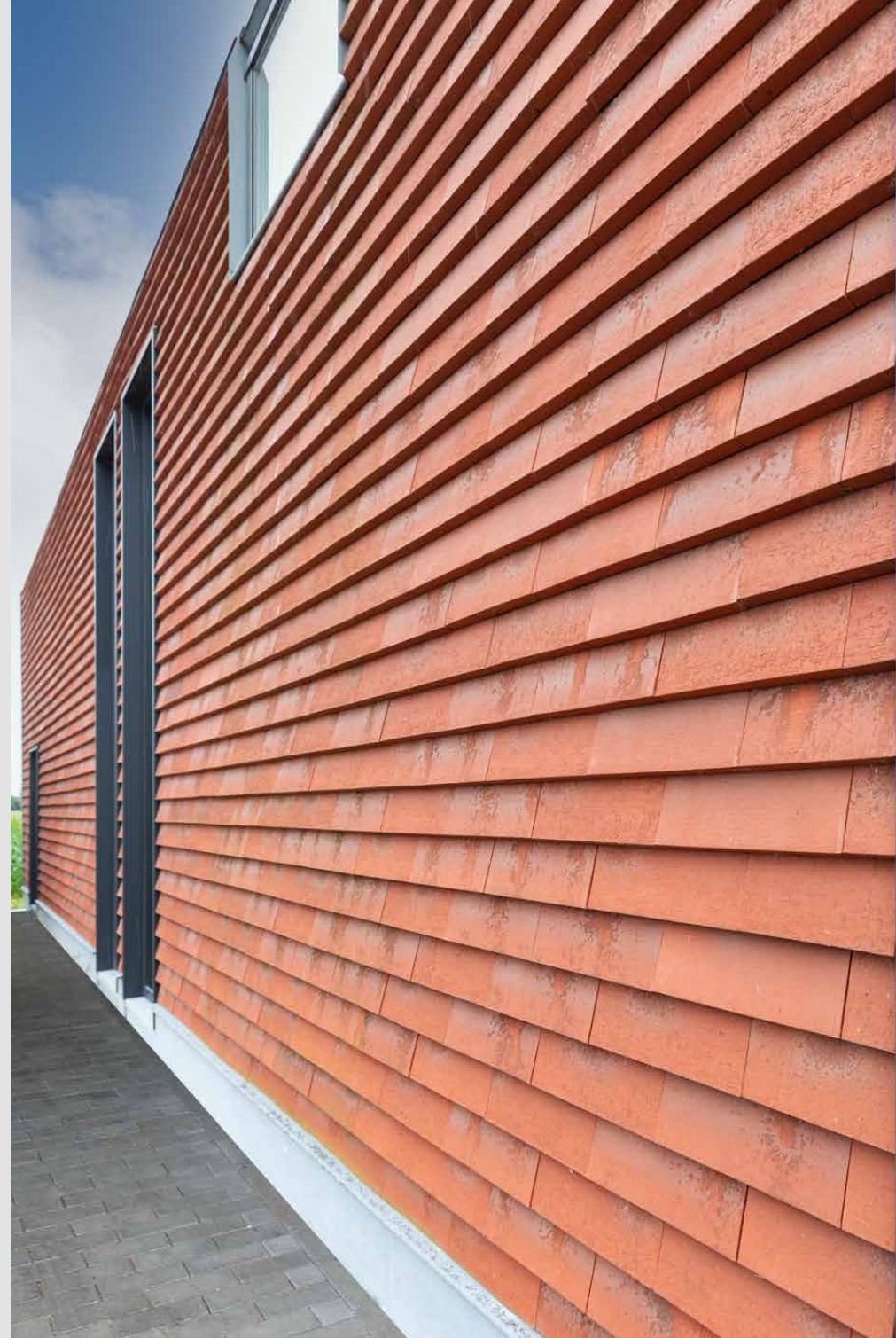
Montage



Die Fotos sind als Anregung gedacht. Wir haften nicht für die Montage von ABC-NORDIC®.



ABC-NORDIC® Rostrot | Einfamilienhaus Nieuwmunster, Belgien



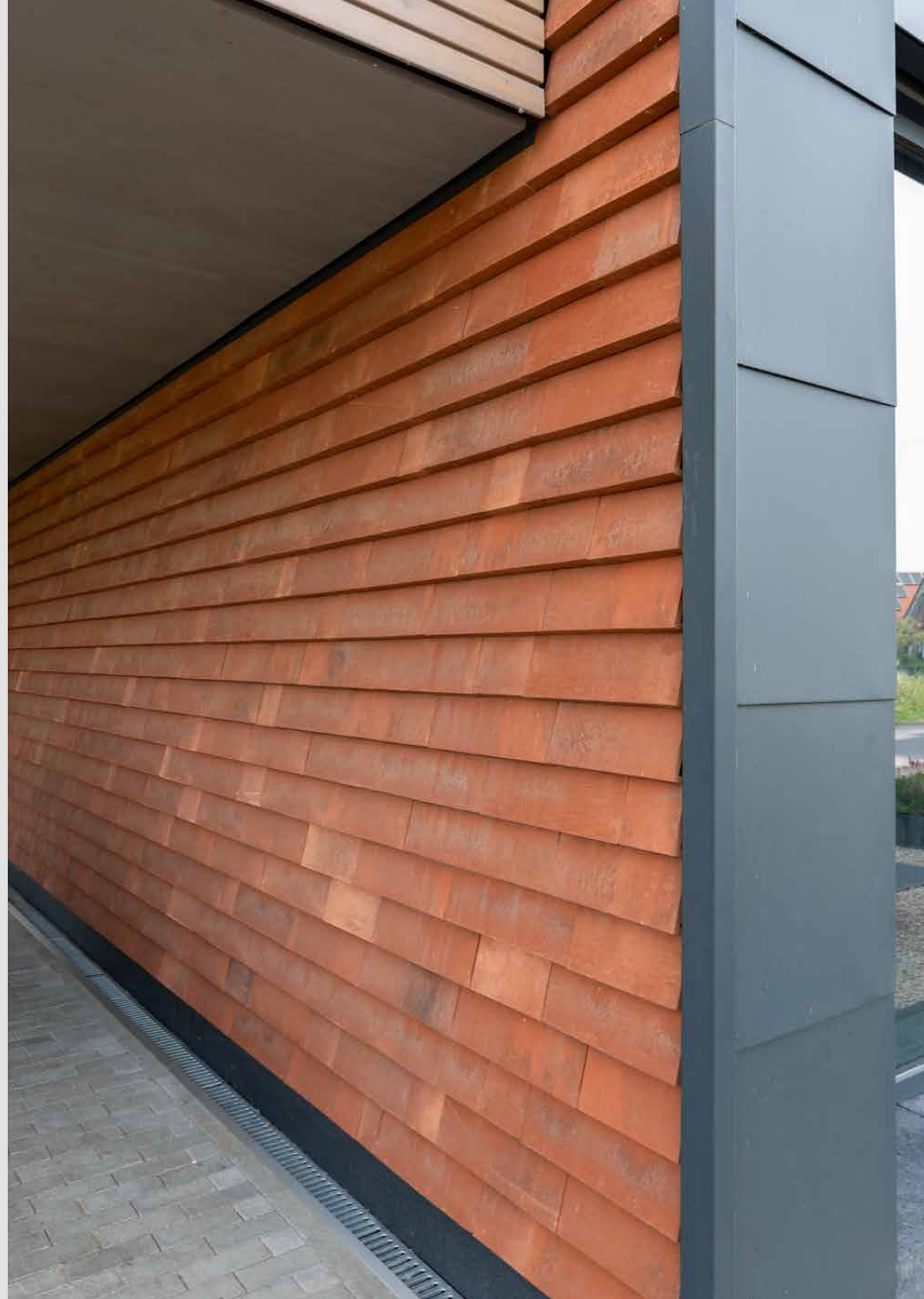


ABC-NORDIC® Caldera | Einfamilienhaus Zandvoort, Niederlande





ABC-NORDIC® Rostrot | Innovationshaus | Terhalle Holzbau, Ahaus





ABC-NORDIC® Sonderanfertigung | Kreismuseum in Syke | Freitag Hartmann Architekten | Foto: Eugen Eslage





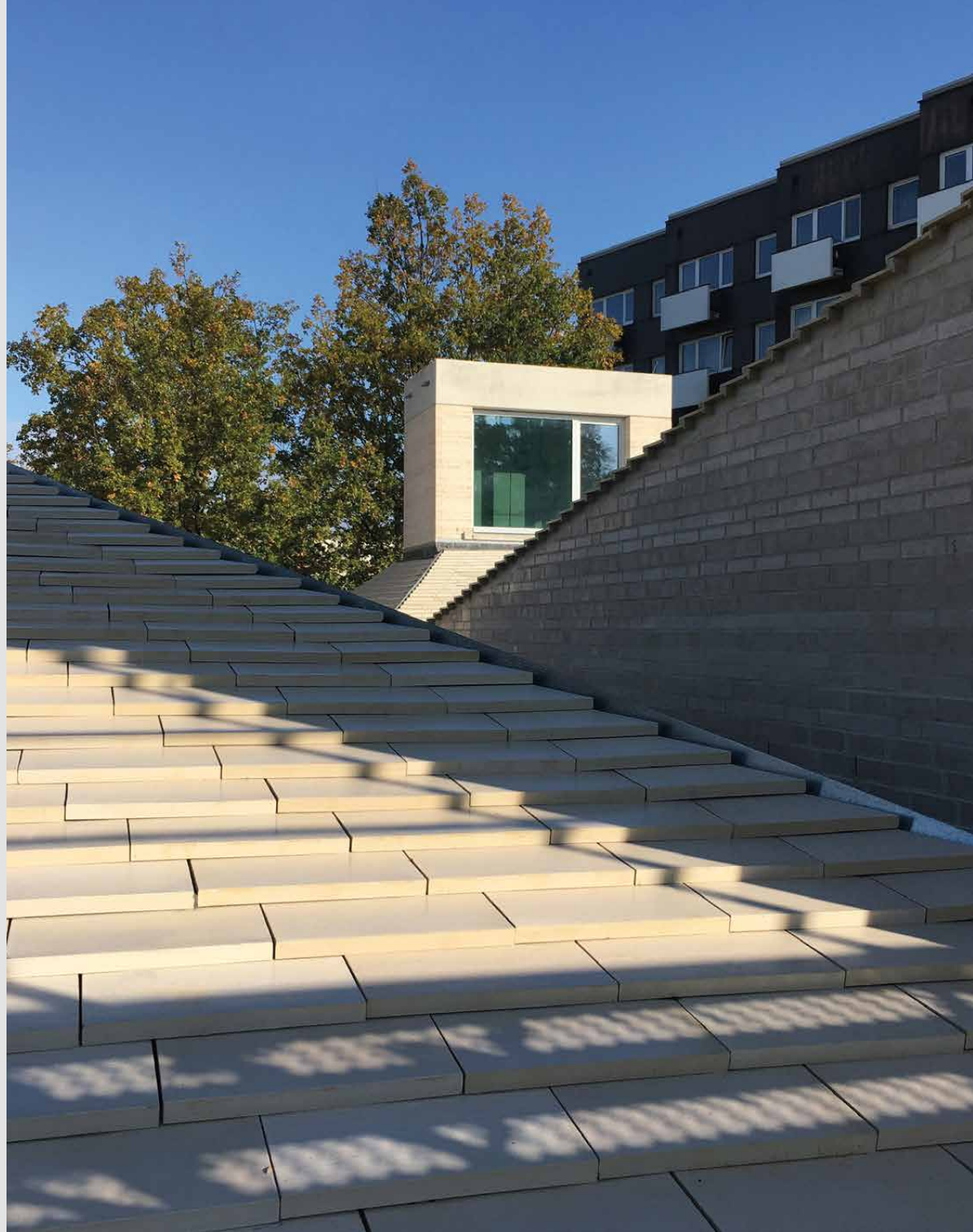
ABC-NORDIC® Sonderanfertigung | Kreismuseum in Syke | Freitag Hartmann Architekten | Foto: Eugen Eslage



Foto: Eugen Eslage



ABC-NORDIC® Caldera | Stadtteilzentrum Hannover-Stöcken







Unser Produktportfolio



Verblendklinker



Klinkerriemchen



ABC-NORDIC®



Pflasterklinker



Klinkerdachziegel



Bodenkeramik



DIN EN 771-1
(DIN V 20000-401)
DIN 4051
DIN EN 1344



Prospekte zum download

